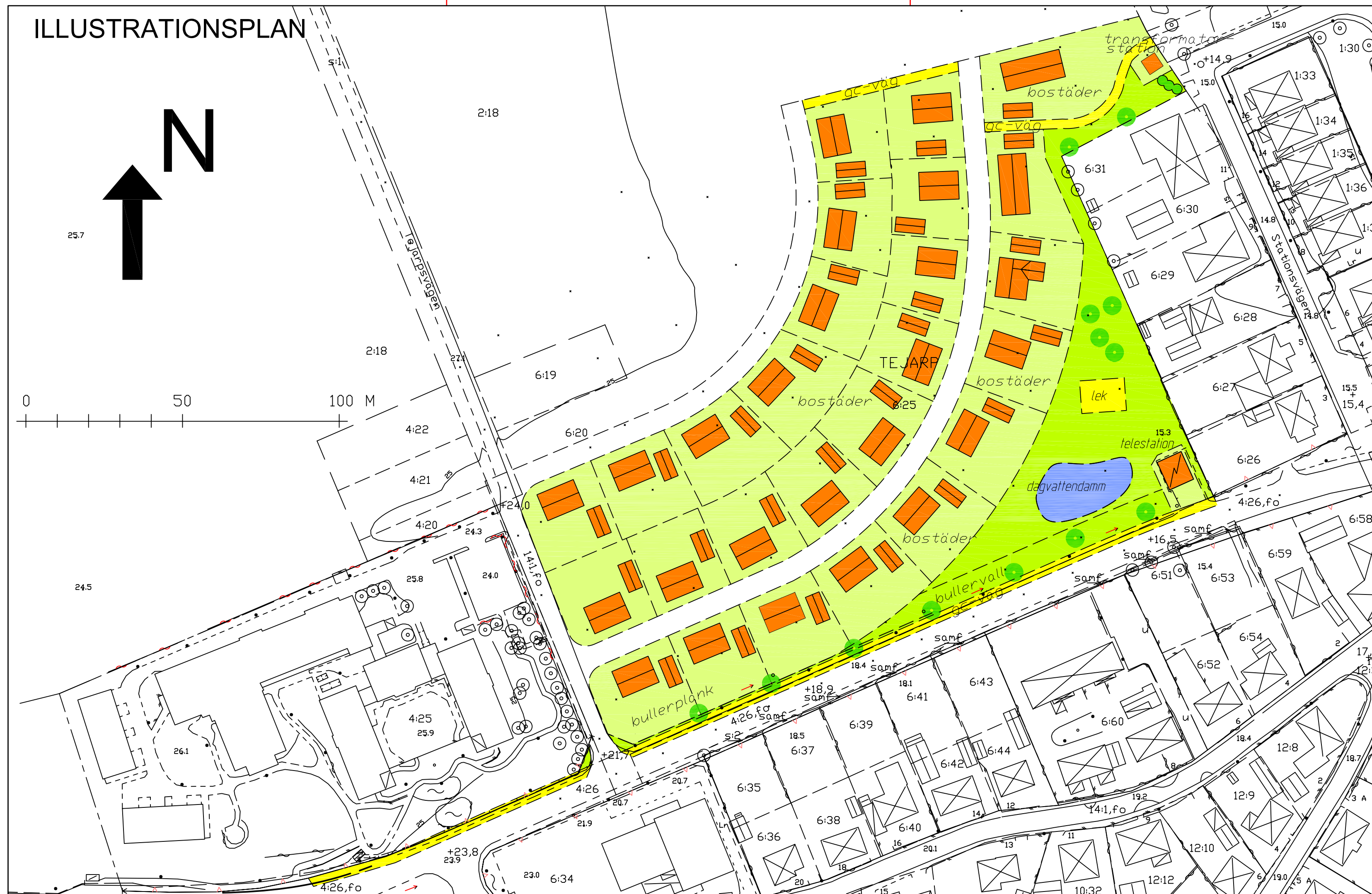
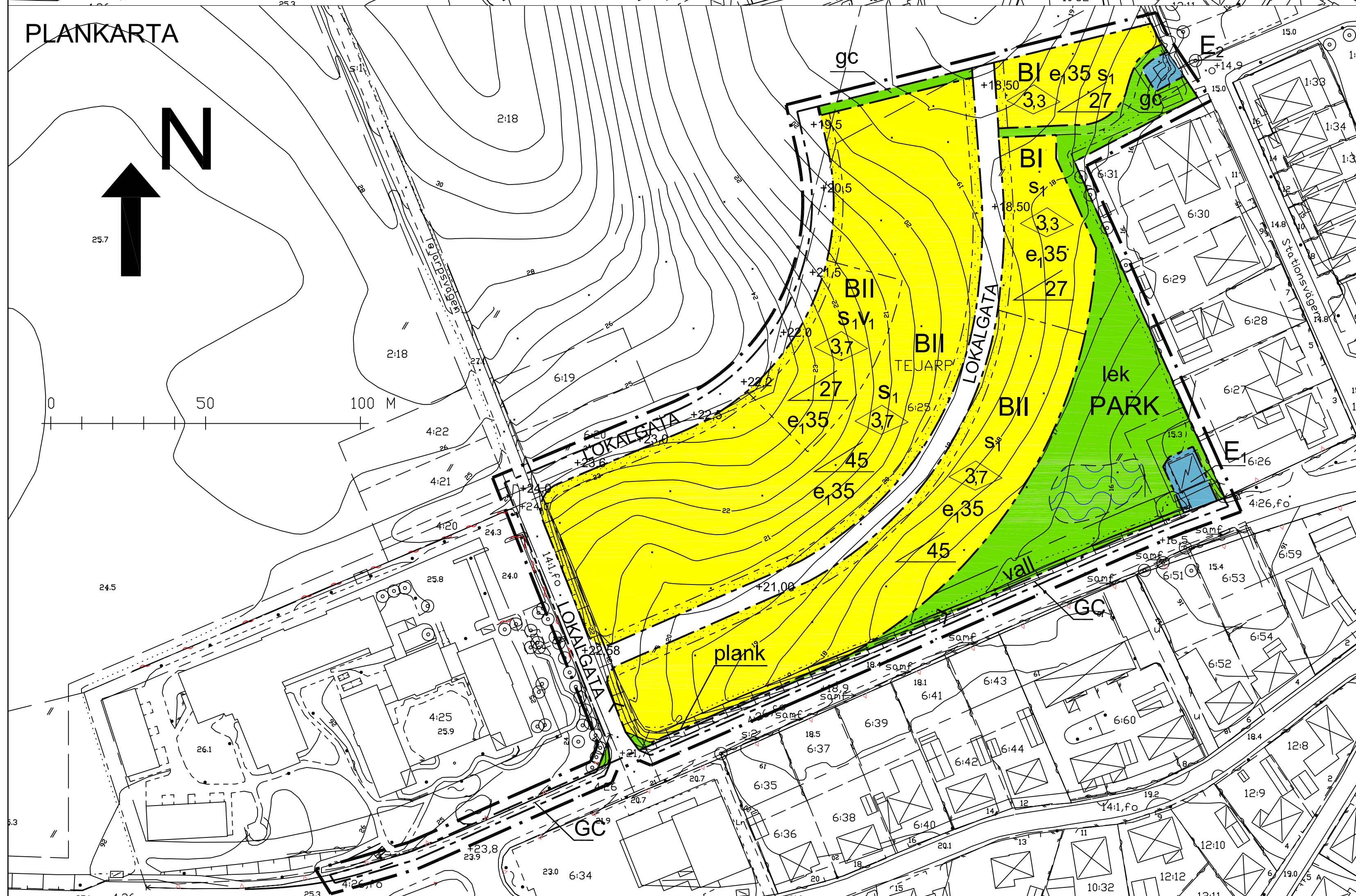


ILLUSTRATIONSPLAN



PLANKARTA



DETALJPLANEBESTÄMMELSER

Följande gäller inom områden med nedanstående beteckningar. Om beteckning saknas gäller bestämmelsen hela planområdet. Endast angiven användning och utformning är tillåten.

- — — — — Gräns tre meter utanför planområdet
- - - - - Användningsgräns
- — — — — Egenskapsgräns

ANVÄNDNING AV MARK OCH VATTEN

ALLMÄN PLATSMARK

LOKALGATA Lokaltrafik

GC Gång- och cykeltrafik

PARK Anlagd park

KVARTERSMARK

B Bostäder med verksamhet i bottenvåningen där så provas lämpligt

E₁ Telestation

E₂ Transformatorstation

UTFORMNING AV ALLMÄNNA PLATSER

+ 00,0 Föreskriven höjd över nollplanet

gc Gång- och cykelväg

lek Anlagd lekplats

vall Anlagd bullervall 1,3 meter hög

plank Bullerplank 1,3 meter högt

UTNYTTJANDEGRAD

e₀₀ Största byggnadsarea i procent av fastighetsarea

BEGRÄNSNINGAR AV MARKENS BEBYGGANDE

Marken får inte bebyggas

Inom det prickade området inom E samt parkmark där omkring får inga brännbara byggnadsdelar eller brännbart upplag finnas

PLACERING

Huvudbyggnad skall placeras i förgårdslinjen och uppföras fristående med minst 4 meters avstånd från gräns till granntomt. Uthus skall placeras 5,5 meter från gata och får placeras 0,8 m från granntomt.

UTFORMNING

0,0 Högsta byggnadshöjd i meter

II Högsta antalet våningar

Tak skall i huvudsak utformas som enkla raka sadeltak och vara tegelröda takpannor. Fasader skall i huvudsak utföras i rött tegel eller puts i röd, vit eller grå nyans.

00 Taklutning skall vara angivet antal grader
v₁ Slutningshus skall ha taklutningen 27 grader.

BYGGNADSTEKNIK

s₁ Byggnad utföres så att rekommenderad ljudnivå inne 30 dB(A) och max 45 dB(A) inte överskridas. Ljudnivån 55 dB(A) vid uteplats får inte överskridas.

Endast källarlösa hus
Överskrids markradonhalten 10000 Bq/m³ skall bostadsbyggnader uppföras i radonskyddat utförande

STÖRNINGSSKYDD

Förbud mot installation av lokal eldstad för fastbränsleledning

ILLUSTRATION

Utjämningsmagasin för dagvatten

ADMINISTRATIVA BESTÄMMELSER

GENOMFÖRANDETID

Genomförandetiden slutar 10 år efter planens ikraftträdande

ÄNDRAD LOVPLIKT

Bygglov krävs för installation av eldstad

HANDLINGAR

Plankarta med bestämmelser och illustrationsplan

Planbeskrivning

Genomförandebeskrivning

Planprogram

Samrådsredogörelse

Utlåtande

Behovsbedömning av miljökonsekvensbeskrivning

Kvalitetsprogram

Grundkarta

Fastighetsförteckning

Trafikutredning

Riskanalys

Utredning av rödlistade arter (blåtag)

Kulturmiljöanalys

Bullerutredning

Arkeologisk utredning

PLANKARTA MED PLANBESTÄMMELSER

ANTAGANDEHANDLING

Detaljplan för

Tejarp 6:25, f.d. Dunkerska området, i Klågerup

Svedala kommun, Skåne län

Upprättad 2007-04-25

Antagen

Laga kraft

Thor Heijkenskjöld
Arkitekt SAR/MSA
PLAN och ARKITEKTUR i Malmö AB

Jan Bergfelt
tf Stadsarkitekt
SVEDALA KOMMUN

Anneli Andersson
Planarkitekt
SVEDALA KOMMUN