

Befolkningsutveckling under senare år i Svedala kommun - faktisk och prognos.

Befolkningsutveckling år 2010 i Svedala kommun - faktisk och prognos.

Befolkningsförändringar år 2010

Befolkningen i Svedala kommun har ökat befolkningen med 1 281 personer under åren 2004-2010.

Under år 2010 ökade befolkningen i kommunen med 197 personer till 19 822 personer. Detta var en starkare befolkningsökning än förväntat enligt kommunens befolkningsprognos (+92 personer).

Antalet födda ökade under år 2010 till 256 barn vilket kan jämföras med 239 födda år 2009 och likaledes 239 födda under år 2008. Prognos för år 2010 var 240 födda barn. Därmed föddes det under året 16 barn fler än förväntat.

Under år 2010 avled 146 personer i kommunen, vilket var fyra fler än förväntat. Justeringar i folkbokföringen medförde -3 personer. För detta görs ej prognos.

Flyttningarna gav ett netto på +90 personer (+1 enligt prognos).

Skillnaden mellan prognos och faktisk befolkningsutveckling förklaras av flera faktorer som samtliga pekar i samma riktning.

Ungdomsutflyttningen (här 18-25 år) var under 2010 cirka 35 personer lägre än normalt.

I kommundelen Svedala föddes under året fler barn än förväntat. Dessutom var utflyttningen av familjer med barn i gymnasieåldern lägre än normalt.

I Bara var generationsskiftet i bostäderna betydligt större under år 2010 än normalt och från 8-10 småhus flyttade pensionärer ut och småbarnsfamiljer in. Detta medförde en extra befolkningsökning i Bara med cirka 25-30 personer.

En del av pensionärerna flyttade under året från Bara till Svedala.

Svedala kommun hade under år 2010 inflyttning av danska medborgare vilket medförde +16 personer som netto. I denna inflyttning ingick barnfamiljer och netto flyttade sju danska barn i åldern 0-19 år in till kommunen.

Befolkningsökningen under 2010 blev alltså sammantaget högre än förväntat enligt prognos.

**Befolkningsförändringar år 2010 i Svedala kommun.
Faktiska och prognos.**

	Faktisk	Prognos	Skillnad
	2010	2010	
Födda	256	240	16
Döda	146	142	4
Födelsenetto	110	98	12
Flyttningsnetto	90	1	89
Justeringar	-3	0	-3
Befolkningsförändring	197	92	105

I tabellmaterialet och i utskrifter ur prognosen kan det skilja på några personer. Detta beror på restförd befolkning, justeringar i folkbokföring och att beräkningarna i prognosen egentligen görs med två decimaler. Vid avkortning till heltal uppstår därför smärre differenser. Det hela har ringa eller ingen betydelse vid användning av befolkningsprognoser.

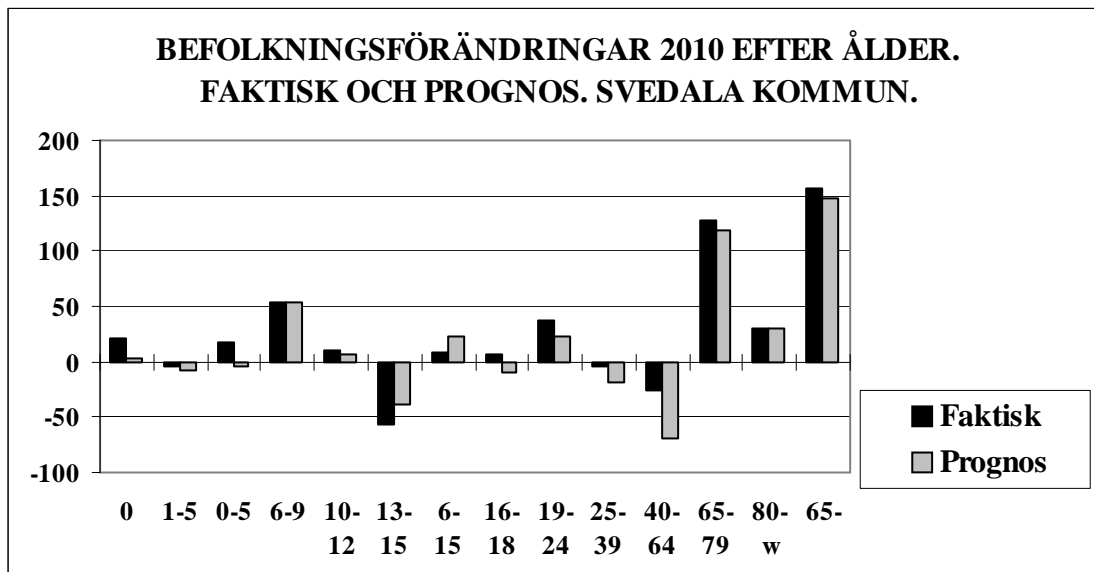
Flyttningsnetto och bostadsbyggande

Flyttningsnettot varierar kraftigt med bostadsbyggandet. Kommuner som Svedala har en konstant men i storlek varierande utflyttning av ungdomar till utbildning och ett första arbete på annan ort. För att kompensera detta behövs en inflyttning av unga familjer som attraheras av förortens boendemiljö.

Inflyttningen av barnfamiljer till Svedala kommun fortsatta under år 2010.

Flyttningsnetto efter ålder 2002-2010 för Svedala kommun.												
	2002	2003	2004	2005	2006	2007	2008	2009	2010	Summa	Medeltal	2010-Medel
0-5	84	52	79	71	81	58	78	62	59	624	69,3	-10,3
6-9	13	13	20	15	31	2	6	21	10	131	14,6	-4,6
10-12	11	3	6	-7	12	0	3	8	5	41	4,6	0,4
13-15	3	5	-5	-2	4	0	0	-1	-19	-15	-1,7	-17,3
16-18	-21	-10	-25	-13	-21	-8	-2	-46	-5	-151	-16,8	11,8
19-24	-93	-110	-78	-94	-104	-106	-93	-64	-94	-836	-92,9	-1,1
25-29	87	72	70	69	71	48	36	53	36	542	60,2	-24,2
30-34	102	66	79	82	115	79	99	102	69	793	88,1	-19,1
35-39	49	24	71	25	42	46	41	30	39	367	40,8	-1,8
40-44	9	-1	-1	-16	21	-17	3	-1	28	25	2,8	25,2
45-49	-22	-19	2	-18	-10	-9	-21	-13	-14	-124	-13,8	-0,2
50-54	-28	-14	2	1	-22	-6	17	-33	-9	-92	-10,2	1,2
55-59	-20	-23	-22	-23	-31	4	-4	4	-10	-125	-13,9	3,9
60-64	-12	-17	-1	-11	-21	-6	-10	9	-2	-71	-7,9	5,9
65-79	-3	-14	1	9	-6	-26	-4	4	-10	-49	-5,4	-4,6
80-	2	3	15	6	0	1	8	2	7	44	4,9	2,1
Totalt	161	30	213	94	162	60	157	137	90	1104	122,7	-32,7
0-18	90	63	75	64	107	52	85	44	50	630	70,0	-20,0
19-24	-93	-110	-78	-94	-104	-106	-93	-64	-94	-836	-92,9	-1,1
25-44	247	161	219	160	249	156	179	184	172	1727	191,9	-19,9
45-64	-82	-73	-19	-51	-84	-17	-18	-33	-35	-412	-45,8	10,8
65-	-1	-11	16	15	-6	-25	4	6	-3	-5	-0,6	-2,4
Totalt	161	30	213	94	162	60	157	137	90	1104	122,7	-32,7

Befolkningsutveckling år 2010 för hela kommunen



I tabellen redovisas faktisk befolkning efter ålder 2009-2010, prognos för 2010 samt avvikelse mellan prognos och faktisk befolkning.

**Befolkning 2009 och 2010 samt prognos för år 2010.
Område: Svedala kommun**

Ålder	Faktisk 2009	Prognos 2010	Faktisk 2010	F2010- P2010	Diff i %
0	245	248	266	18	6,8
1-5	1458	1451	1454	3	0,2
0-5	1 703	1 699	1 720	21	1,2
6-9	1069	1123	1123	0	0,0
10-12	732	739	743	4	0,5
13-15	780	741	724	-17	-2,3
6-15	2 581	2 603	2 590	-13	-0,5
16-18	864	855	871	16	1,8
19-24	1243	1 265	1280	15	1,2
25-39	3732	3 714	3727	13	0,3
40-64	6607	6 538	6582	44	0,7
65-79	2239	2 357	2366	9	0,4
80-w	656	686	686	0	0,0
65-w	2 895	3 043	3 052	9	0,3
Summa	19 625	19 717	19 822	105	0,5

Totalbefolkning

Befolkningen i Svedala kommun ökade under året med 197 personer (+92 enligt prognos).

Barn 0 år

Det föddes 256 barn i Svedala kommun år 2010. Vid slutet av året fanns det 266 barn som var 0 år. Netto flyttade alltså tio barn in till kommunen i denna åldersgrupp. Det innebar att det vid årsskiftet fanns 18 fler barn i åldern 0 år i kommunen än förväntat i prognos.

Barn 1-5 år

Åldersgruppen 1-5 år minskade under året med fyra barn vilket kan jämföras med -7 enligt prognos.

Barn 6-15 år

Antalet barn 6-15 år ökade med 9 under året vilket kan jämföras med +22 enligt prognos.

Ungdomar 16-18 år

Antalet ungdomar 16-18 år ökade med sju under år 2010 (-9 enligt prognos).

Ungdomar 19-24 år

Ungdomsutflyttningen var under året lägre än normalt vilket medförde att det fanns 15 fler ungdomar i åldersgruppen vid årsskiftet än förväntat.

Vuxenbefolkning 25-64 år

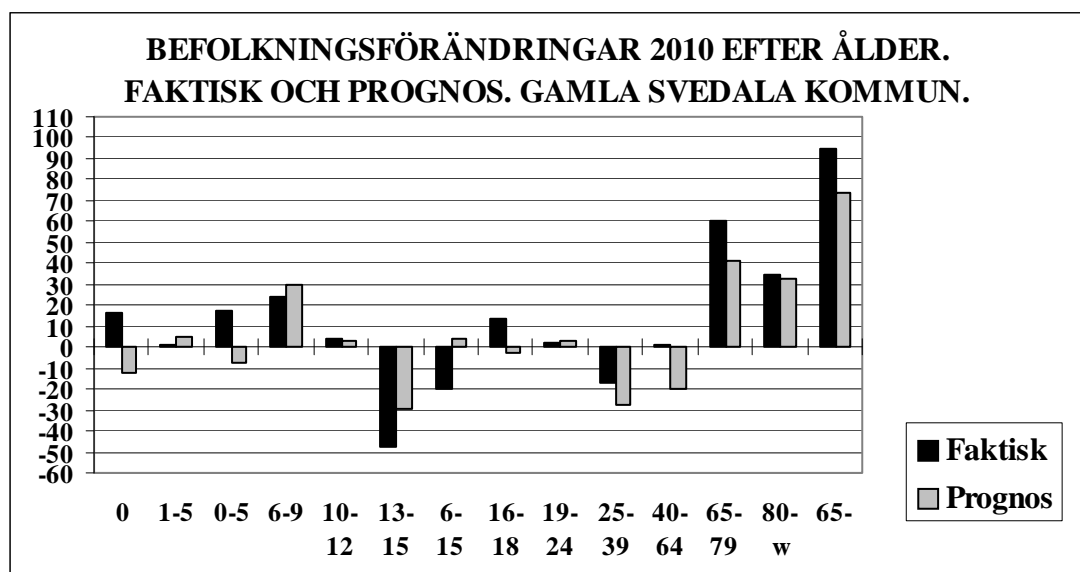
Åldersgruppen 25-64 år minskade under året med 30 vilket kan jämföras med -87 enligt prognos.

Pensionärer

Antalet pensionärer ökade under år 2010 med 157 personer jämfört med +148 enligt prognos.

Befolkningsutveckling år 2010 för Gamla Svedala kommun, område 1.

Befolkning 2009 och 2010 samt prognos för år 2010. Gamla Svedala kommun (Område 1)					
Ålder	Faktisk 2009	Prognos 2010	Faktisk 2010	F2010- P2010	Diff i %
0	165	153	181	28	15,5
1-5	912	917	913	-4	-0,4
0-5	1 077	1 070	1 094	24	2,2
6-9	702	732	726	-6	-0,8
10-12	460	463	464	1	0,2
13-15	495	466	447	-19	-4,3
6-15	1 657	1 661	1 637	-24	-1,5
16-18	564	561	578	17	2,9
19-24	898	901	900	-1	-0,1
25-39	2501	2473	2484	11	0,4
40-64	4274	4254	4275	21	0,5
65-79	1501	1542	1561	19	1,2
80-w	533	566	568	2	0,4
65-	2 034	2 108	2 129	21	1,0
Summa	13 005	13 028	13 097	69	0,5



Totalbefolkning

Befolkningen i Gamla Svedala kommun, område 1, ökade under året med 92 personer (+23 enligt prognos).

Barn 0 år

Antalet barn i denna åldersgrupp förväntades i prognosen minska från 165 år 2009 till 153 år 2010. Faktisk ökade antalet barn 0 år till 181.

Barn 1-5 år

Åldersgruppen 1-5 år ökade under året med ett barn vilket kan jämföras med +5 enligt prognos.

Barn 6-15 år

Antalet barn 6-15 år minskade med 20 barn under året vilket kan jämföras med +4 enligt prognos.

Ungdomar 16-18 år

Antalet ungdomar 16-18 år ökade med 14 under år 2010 (-3 enligt prognos).

Ungdomar 19-24 år

Ungdomsutflyttningen var under året normal i denna del av kommunen vilket medförde att gruppen 19-24 år ökade med två personer (+3 enligt prognos).

Vuxenbefolkning 25-64 år

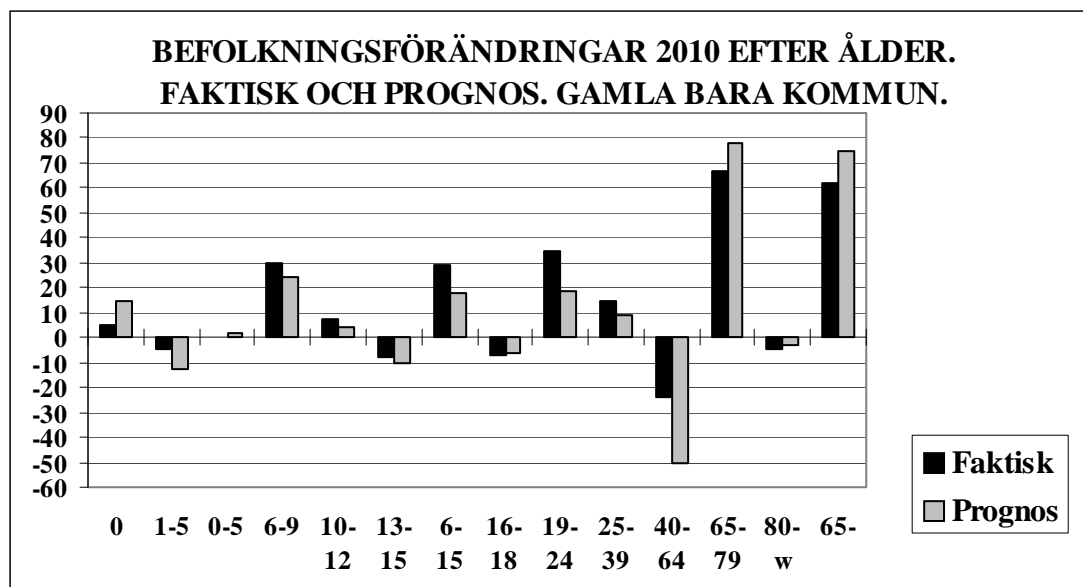
Vuxenbefolkningen minskade med 16 personer (-48 personer enligt prognos).

Pensionärer

Antalet pensionärer ökade under år 2010 med 95 personer jämfört med +74 enligt prognos.

Befolkningsutveckling år 2010 för Gamla Bara kommun, område 2.

Befolkning 2009 och 2010 samt prognos för år 2010. Gamla Bara kommun (Område 2)					
	Faktisk	Prognos	Faktisk	F2010-	Diff i %
Ålder	2009	2010	2010	P2010	
0	80	95	85	-10	-11,8
1-5	546	533	541	8	1,5
0-5	626	628	626	-2	-0,3
6-9	367	391	397	6	1,5
10-12	271	275	278	3	1,1
13-15	285	275	277	2	0,7
6-15	923	941	952	11	1,2
16-18	300	294	293	-1	-0,3
19-24	345	364	380	16	4,2
25-39	1228	1237	1243	6	0,5
40-64	2331	2281	2307	26	1,1
65-79	738	816	805	-11	-1,4
80-w	123	120	118	-2	-1,7
65-	861	936	923	-13	-1,4
Summa	6 614	6 681	6 724	43	0,6



Totalbefolkning

Befolkningen i f d Bara kommun, område 2, ökade under året med 110 personer (+67 enligt prognos).

Barn 0 år

Antalet barn i denna åldersgrupp förväntades i prognosen öka från 80 år 2009 till 95 år 2010. Faktisk ökade antalet barn 0 år till 85.

Barn 1-5 år

Åldersgruppen 1-5 minskade under året med fem barn vilket kan jämföras med prognos på minus 13 barn.

Barn 6-15 år

Antalet barn 6-15 år ökade med 29 under året (+18 enligt prognos).

Ungdomar 16-18 år

Antalet ungdomar 16-18 år minskade med sju personer under år 2010 (-6 enligt prognos).

Ungdomar 19-24 år

Ungdomsutflyttningen var under året lägre än normal. Det blev 35 fler ungdomar i Bara jämfört +19 enligt prognos.

Vuxenbefolkning 25-64 år

Vuxenbefolkningen 25-64 år minskade under året med nio personer (-41 enligt prognos).

Pensionärer

Antalet pensionärer ökade under år 2010 med 62 personer jämfört med +75 enligt prognos.

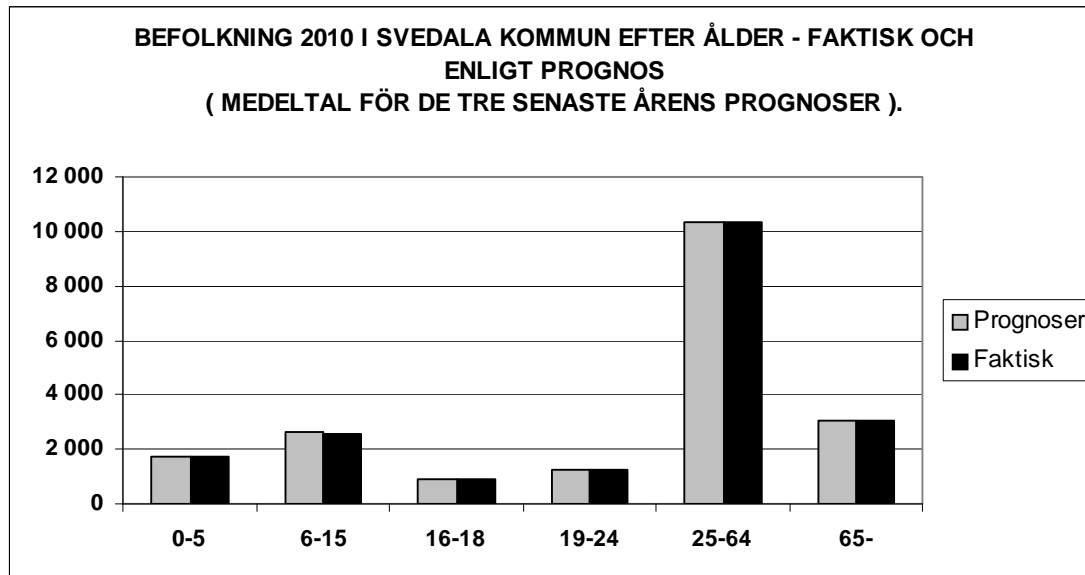
Befolkningsutveckling 2006-2010 i Svedala kommun - faktisk och prognos.

Medeltal för de tre senaste årens prognoser - jämförelse med faktisk befolkning 2010.							
	0-5	6-15	16-18	19-24	25-64	65-	Totalt
Medeltal för prognoserna	1 735	2 609	869	1 254	10 311	3 030	19 808
Faktisk befolkning	1 720	2 590	871	1 280	10 309	3 052	19 822
Förändring							
Prognos	179	-46	20	149	63	455	820
Faktisk	164	-65	22	175	61	477	834

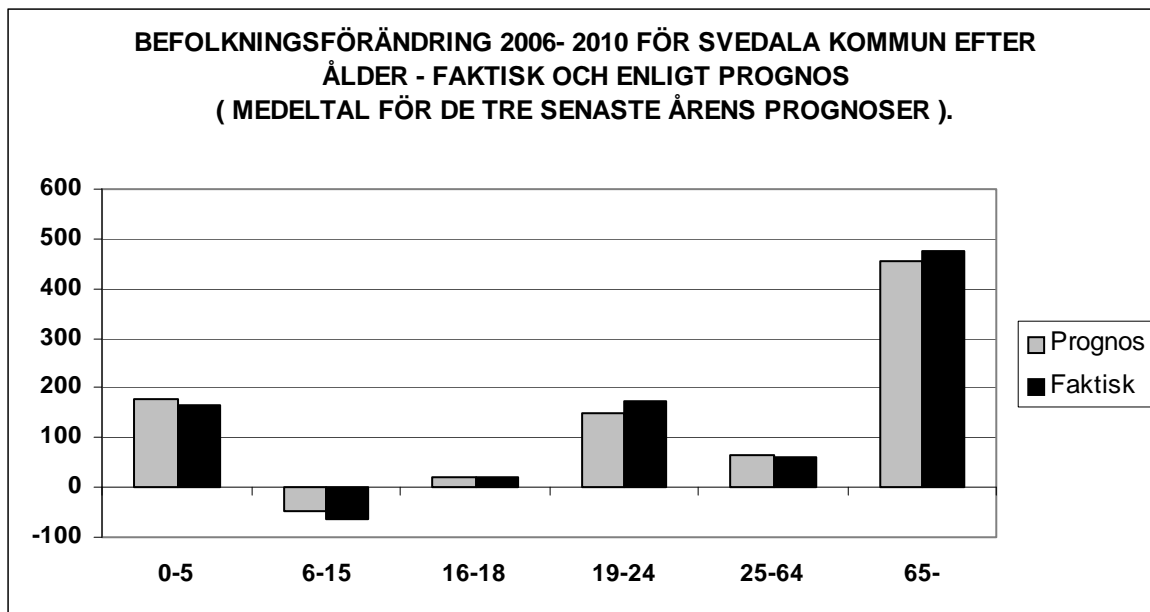
Svedala kommun hade vid senaste årsskifte 19 822 invånare. I medeltal har befolkningen år 2010 i de tre senaste årens befolkningsprognoser beräknats uppgå till 19 808 personer.

I tabellbilaga redovisas de tre årens prognoser för år 2010. Antaganden om inflyttning i nya bostäder har i prognoserna följt exploateringsprogrammet för respektive år. Det har naturligtvis förekommit mindre avvikelser mellan de olika årens program.

Befolkningen i kommunen har ökat med 834 personer mellan år 2006 och 2010. Medeltalet för befolkningsprognoserna har pekat på en ökning på 820 personer.



Även när det gäller befolkning efter ålder råder en god överensstämmelse mellan de senaste årens prognoser och faktisk befolkning i kommunen år 2010.



Kommunen har under tidsperioden haft en något lägre inflyttning av skolbarn och förskolebarn än förväntat. Detta leder till att det vid årsskiftet 2010/2011 fanns något färre barn än beräknat.

Den betydande ökningen av antalet personer i åldern 25-64 år och antalet pensionärer har i stort sett varit i enlighet med prognoser.

Tabellbilaga

Befolkning i Svedala kommun 2006-2010 - faktisk och enligt prognos.

Faktisk befolkning 2006-2010 i Svedala kommun efter ålder.

	0-5	6-15	16-18	19-24	25-64	65-	Totalt
2006	1 556	2 655	849	1 105	10 248	2 575	18 988
2007	1 625	2 624	846	1 123	10 284	2 647	19 149
2008	1 681	2 603	871	1 157	10 337	2 741	19 390
2009	1 703	2 581	864	1 243	10 339	2 895	19 625
2010	1 720	2 590	871	1 280	10 309	3 052	19 822

Förändring

2006-2010	164	-65	22	175	61	477	834
2007-2010	95	-34	25	157	25	405	673
2008-2010	39	-13	0	123	-28	311	432
2009-2010	17	9	7	37	-30	157	197

Prognos för 2010 för de olika prognosåren.

2007	1 804	2 644	877	1 275	10 482	3 029	20 111
2008	1 702	2 579	876	1 223	10 199	3 017	19 596
2009	1 699	2 603	855	1 265	10 252	3 043	19 717
Faktisk 2010	1 720	2 590	871	1 280	10 309	3 052	19 822

Medeltal för de tre senaste årens prognoser - jämförelse med faktisk befolkning 2010.

	0-5	6-15	16-18	19-24	25-64	65-	Totalt
Medeltal för prognoserna	1 735	2 609	869	1 254	10 311	3 030	19 808
Faktisk befolkning	1 720	2 590	871	1 280	10 309	3 052	19 822
Förändring							
Prognos	179	-46	20	149	63	455	820
Faktisk	164	-65	22	175	61	477	834