

# SVALÖV R

LD 26-01-01

LEVERANSOMFATTNING ENLIGT AV A-HUS GODKÄNT  
AVTAL RESP. TOLO.

FÖR FÖRKLARINGAR SE "SYMBOL- OCH TECKENFÖRKLARING"

VID FÖREKOMST AV MARKRADON UTFÖRS GRUND-  
LÄGGNINGEN RADONSÄKERT / RADONSKYDDAT.  
SE RADONUNDERSÖKNING SAMT BOVERKETS  
ANVISNINGAR "ÅTGÄRDER MOT RADON I BOSTÄDER".

## TILLGÄNGLIGHET

Byggnad är projekterad enl. PBL 8:1 och klarar de krav som BBR ställer.

BBR 30 kap. 3

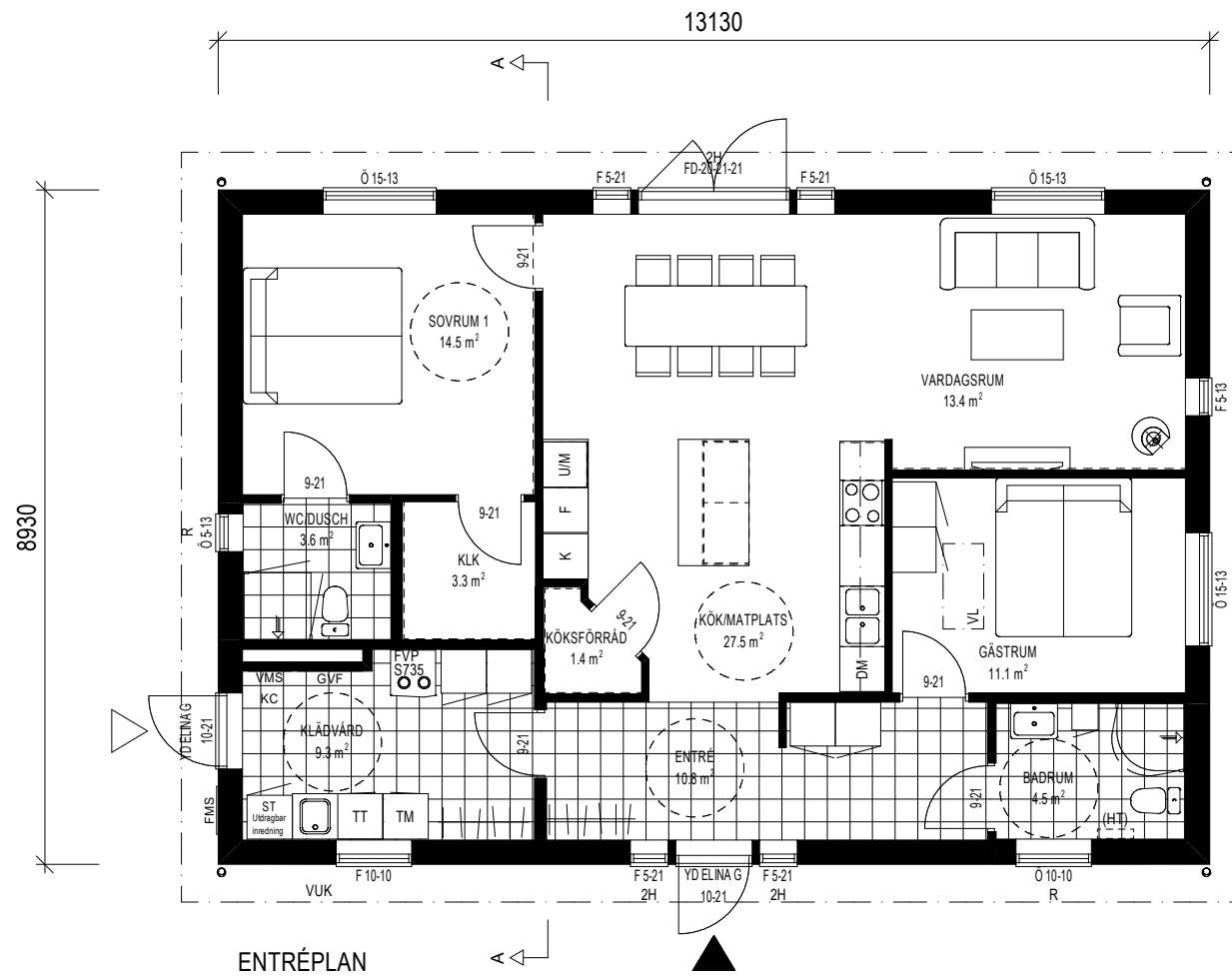
Måttangivelser SS914221

Rullstols vändmått 1300 mm

Enl. SS914221

INGÅR EJ FRÅN A-HUS MEN PROJEKTERAS FÖR  
BRASKAMIN: CONTURA C556:1,STYLE  
SKORSTEN: PREMODUL

PROJEKTERING FÖR LADDBOX



BYGGAREA	BRUTTOAREA	BOAREA
117.3 m <sup>2</sup>	117.3 m <sup>2</sup>	102.9 m <sup>2</sup>

Denna ritning är uteslutande vår egendom och får ej obehörigen användas, kopieras, föresivas för eller utlämnas till annan person och ej heller utnyttjas för tillverkning till annan än oss. Överträdelse härav beivras med stöd av gällande lag. A-HUS

## BYGGLOVSHANDLING



TRÄHUS FRÅN DEROME

SVEDALA 315:52  
SVEDALA KOMMUN  
HANSEN & PERCYDOTTER

NYBYGGNAD  
ENTRÉPLAN

BYGGLOV  
Axel Linde  
ORT  
Kungsbacka

GRANSKAD  
Veronika Fjellman  
DATUM  
2026-05-26

SKALA 1:100  
PROJEKTNUMMER  
41571

RITNINGNUMMER  
A-40-1-101