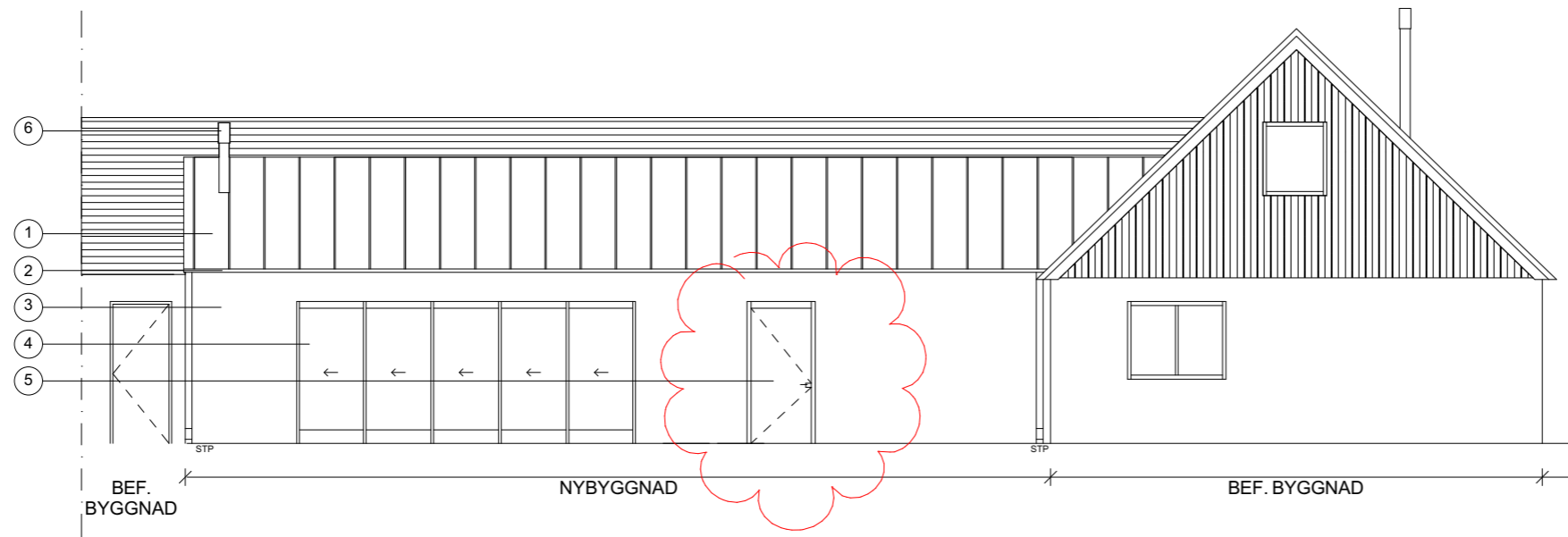


FASAD VÄSTER  
1:100



## FÖRKLARINGAR

ANSÖKAN OM TILLBYGGNAD ENLIGT PLAN- OCH BYGGLAG 9 KAP. 6 B §, MED TILLKOMMANDE INTERIÖRA ÄNDRINGSARBETEN.

MÅTT ANGVIVNA I METER OM INTE ANNAT ANGES.

- 1 TAK I PLÅT, KULÖR SVART LIKA BEF.
- 2 HÄNGRÄNNOR OCH STUPRÖR, KULÖR SVART LIKA BEF.
- 3 FASAD PUTSAS OCH MÅLAS VIT LIKA BEF. OMGIVANDE FASAD
- 4 NYTT VIKPARTI I TRÄ / ALUMINIUM OCH GLAS, KULÖR VIT LIKA BEF.
- 5 NY DÖRR I TRÄ / ALUMINIUM OCH GLAS, KULÖR VIT LIKA BEF. MÅTT 1000 X 2100 MM
- 6 NY SKORSTEN, KULÖR SVART LIKA BEF.
- 7 NYTT SKJUTPARTI I TRÄ, KULÖR VIT
- 8 NYTT DÖRRHÅL, BEF. FÖNSTER BORTTAGES

## FÖRESKRIFTER

TILLKOMMANDE

BYA = 76 M<sup>2</sup>

STP = TILLKOMMANDE AVVATTNING OMHÄNDERTAS INOM FASTIGHETEN

## HÄNVISNINGAR

A - 01 - 1 - 100 SITUATIONSPLAN

A - 40 - 1 - 001 TAKPLAN

A - 40 - 1 - 100 PLAN

A - 40 - 3 - 100 FASAD, SEKTIONER

A - 40 - 6 - 100 KONSTRUKTIONSRITNING

## REVIDERINGAR

REV. 1 2026 - 05 - 25

ÄNDRING AVSER

## BYGGLOVSANSÖKAN

BÖRRINGEVÄGEN 109  
SVEDALA KOMMUN

Fastighet 129:14  
Börtingevägen 109  
233 33 Svedala

ANSVARIG ANETTE NILSSON

RITAD AV FRIDA HELLMARK

STATUS

**PÅGÅENDE**

DATUM

**2026 - 03 - 02**

RITNING SKALA

**1:100**

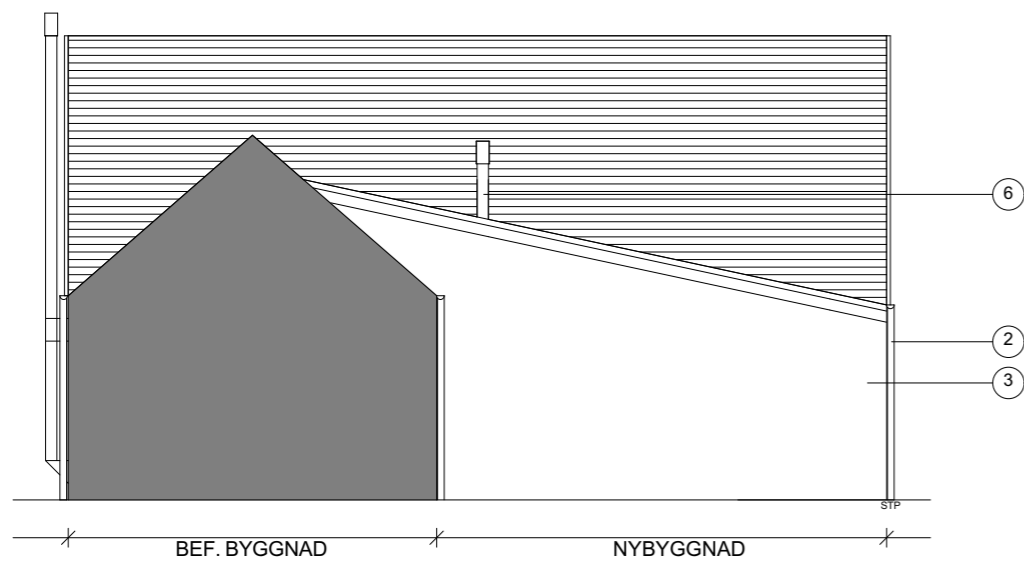
Ritnings ID

**A - 40 - 3 - 100**

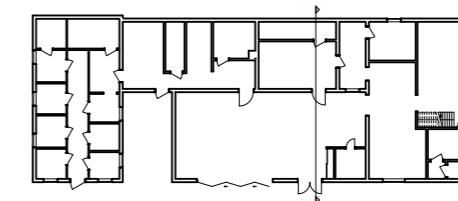
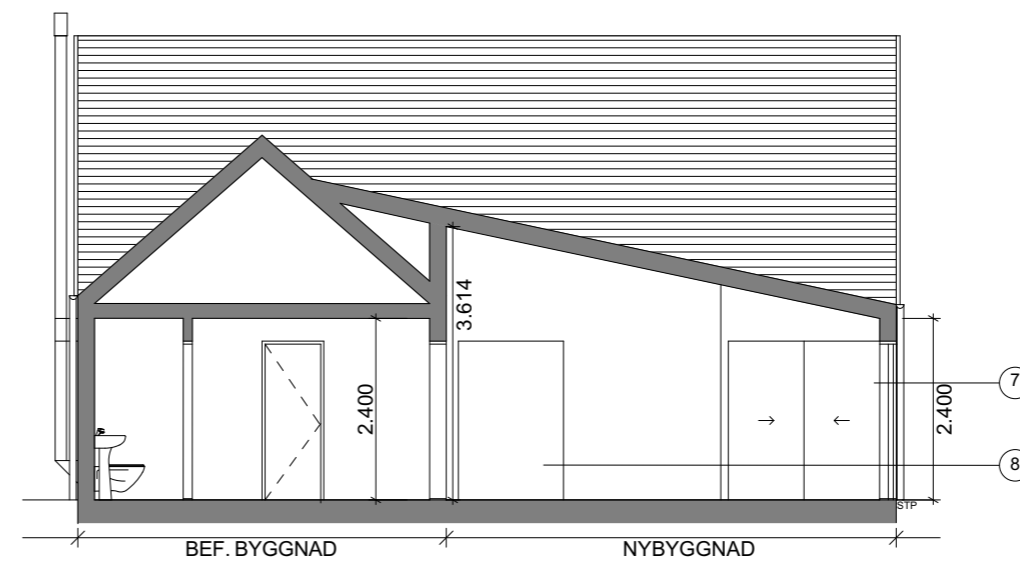
Revision

**1**

FASAD NORR  
1:100



SEKTION  
1:100



SEKTIONSLINJE, SE OVAN  
MARKERING PÅ PLAN.

