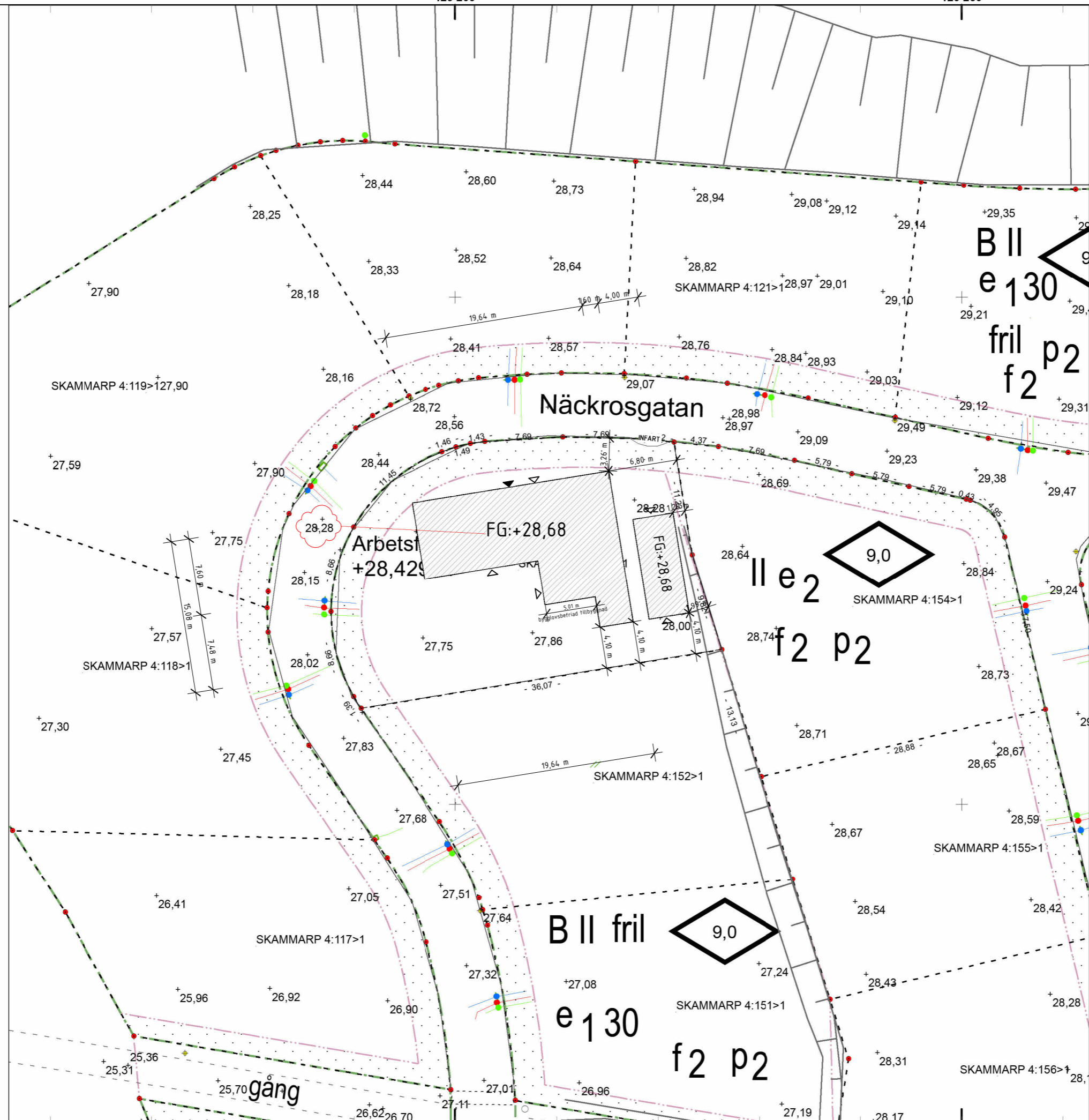


Teckenförklaring

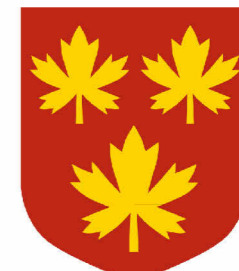
- Gränspunkt
- + Markhöjd
- Bostad
- Komplementbyggnad
- Byggnadsdel
- ~ Häck
- Övrigt
- Slänt
- ★ Elanordning
- Övrigt
- Farthinder
- Gång- och cykelbana
- Gångbana
- Körbana
- // Åker
- Lövträd
- Ospecificerad
- Gränspunkt
- Fastighetsgräns
- + Fastighetsbeteckning
- Användningsgräns
- Egenskapsgräns
- +++ Kryssmark - se detaljplan
- + + + + Prickmark - se detaljplan
- Kopplingspunkt spillvatten
- Kopplingspunkt dagvatten
- Kopplingspunkt vatten
- Dagvatten
- Spillvattenservis
- Dagvattenservis
- Vattenservis
- Rättighet

6 162 500

6 162 450



NYBYGGNADSKARTA



SVEDALA KOMMUN

Fastighet:
SKAMMARP 4:153

Area enligt registerkartan:
792 m²

Gatuadress: Näckrosgatan 45

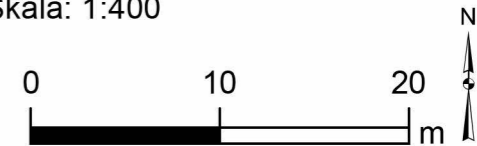
Detaljplan: B26
Laga kraft: 2016-10-07

Arbetsfix: På belysningsstolpens
betongfundament
+28,429 meter

Kontakta kommunens
VA-avdelninge för att få
position i plan och höjd på
anslutningspunkter.

Upprättad av Tina Andersson
2025-01-10
Giltig 5 år i den mån markens
topografi och övrigt som kartan
avser att återge förblir oförändrat
i kartan och i verkligheten.

Pappersstorlek: A3
Skala: 1:400



Koordinatsystem i plan: SWEREF 99 13 30
Koordinatsystem i höjd: RH 2000